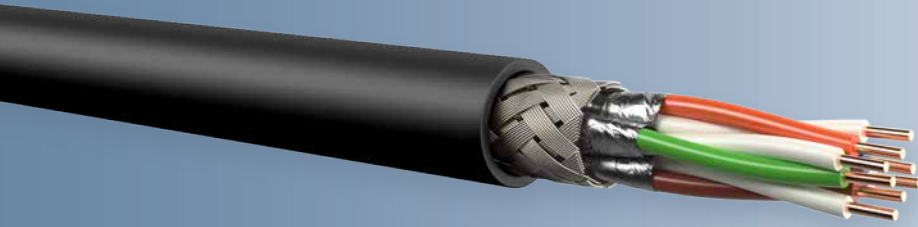


MegaLine® F6-90 S/F 2Y

Kategorie 7

S₀ P₃ I₄ C₄ E₅

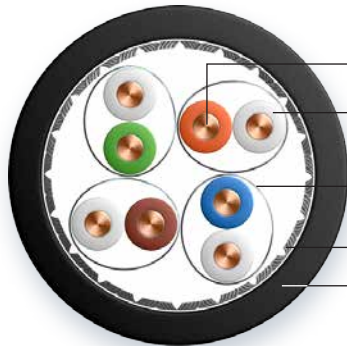


Typ KS-02YSC2Y 4x2xAWG 23/1 PIMF

Vorteile

- besser als Kategorie 7
- Bandbreite 1000 MHz
- exzellente Schirmeigenschaften
- zur Verlegung im Außenbereich und in der Erde
- PVP-GHMT
- RoHS- und REACH-konform

Aufbau



Leiter	blanker Cu-Draht, AWG 23/1
Isolierung	Zell-PE, Ader-Ø: Nennwert 1,4 mm
Verseilelement	Paar
Einzelshield	Alu-kaschierte Polyesterfolie, Metallseite außen (PiMF)
Verseilung	4 Paare
Gesamtshield	verzinnnes Cu-Geflecht
Außenmantel	PE

Brandverhalten

Halogenfreiheit	nach IEC 60754-1/2
Rauchdichte	nach IEC 61034-1/2

Leistungsmerkmale

besser als Kategorie 7 nach EN 50288 und IEC 61156
hervorragendes NEXT,
exzellente Schirmeigenschaften (Paar- und Gesamtschirmung),
niedriges Skew, Bandbreite 900 MHz

Anwendungen

Installationskabel für den Einsatz in strukturierte Verkabelungen nach ISO/IEC 11801 und EN 50173 (2. Ausgabe) sowie nach ISO/IEC 24702 und EN 50173-3. Bestens geeignet für alle Anwendungen der Klassen D bis F Multimedia (Video, Daten, Sprache) >10 GbE nach IEEE 802.3 an, Cable sharing, VoIP, PoE. Zur Verwendung im Außenbereich und Verlegung in Erde.

Mechanische Eigenschaften

Biegeradius während Verlegung	8 x Außendurchmesser (min.)
nach Installation	4 x Außendurchmesser (min.)
Zugbelastung (max.)	110 N
Querdruckfestigkeit	2000 N/100 mm
Schlagfestigkeit (Anzahl Schläge)	20

Elektromagnetisches Verhalten

Kopplungswiderstand bei 10 MHz (nom.)	5 mΩ/m
Schirmdämpfung bis 1000 MHz (nom.)	70 dB
Kopplungsdämpfung bis 1000 MHz (nom.)	85 dB

Security (Brandverhalten)

S	1	2	3	4	5
	IEC 60332-2-2	IEC-60332-1-2	IEC-60332-3-24	EFP Grade 1	EFP Grade 2

Performance (Verkabelungsklasse, Bandbreite)

P	1	2	3	4	5
	> Klasse E > 250 MHz	> Klasse E _A > 500 MHz	> Klasse F > 600 MHz	> Klasse F _A > 1000 MHz	> Klasse „G“ > 1200 MHz

Industrial-Application (Ethernet, TV)

I	1	2	3	4	5
	> 100 MbE	> 1 GbE	bis 10 GbE	> 10 GbE	> 10 GbE TV

Construction (Leiterabmessung, Zugfestigkeit)

C	1	2	3	4	5
	AWG 27	AWG 26/25	AWG 24	AWG 23	AWG 22

EMC (Kopplungsdämpfung)

E	1	2	3	4	5
	> 40 dB	> 50 dB	> 60 dB	> 70 dB	> 80 dB

Elektrische Eigenschaften (HF) bei 20 °C

Frequenz MHz	Dämpfung dB/100m		NEXT dB		PS-NEXT dB		ACR dB bei 100m		PS-ACR dB bei 100m		EL-FEXT dB bei 100m		PS-ELFEXT dB bei 100m		RL dB	
	typ.	Kat. 7 max.*	typ.	Kat. 7 min.*	typ.	Kat. 7 min.*	typ.	Kat. 7 min.*	typ.	Kat. 7 min.*	typ.	Kat. 7 min.*	typ.	Kat. 7 min.*	typ.	Kat. 7 min.*
1	1,9	2	102	80	99	77	101	78	98	75	109	80	106	77	25,4	23
10	4,8	5,7	102	80	99	77	98	74	95	71	108	74	105	71	31,1	25
100	16,4	18,5	102	72	99	69	86	54	83	51	93	54	90	51	33,2	20,1
200	24,5	26,8	102	68	99	65	78	41	75	38	85	48	82	45	33,2	18
250	27,8	30,2	102	66	99	63	75	36	72	33	82	46	79	43	33,4	17,3
450	36,1	44,6	97	63	94	60	61	21	58	18	72	41	69	38	31,4	17,3
500	38,2	44,1	97	62	94	59	59	18	56	15	68	40	65	37	30,5	17,3
600	42,9	48,9	92	61	89	58	49	12	46	9	62	38	59	35	27,6	17,3
700	47,7	–	92	–	89	–	44	–	41	–	59	–	56	–	26,2	–
800	50,8	–	90	–	87	–	39	–	36	–	56	–	53	–	23,9	–
900	55,1	–	85	–	82	–	30	–	27	–	52	–	49	–	21,7	–

*EN 50288-4-1(2004)/IEC 61156-5(2002)

Elektrische Eigenschaften (NF) bei 20 °C

Gleichstromwiderstand	max.	75 Ω/km
Isolierungswiderstand	min.	5 GΩ x km
Betriebskapazität	Richtwert	42 pF/m
Kapazitive Kopplung (e)	Richtwert	1500 pF/km
Signalgeschwindigkeit (c)	Richtwert	0,80
Signallaufzeit	Richtwert	420 ns/100 m
Skew bei 100 MHz	Richtwert	5 ns/100 m
Charakt. Wellenwiderstand bei 100 MHz		100 ± 5 Ω
Prüfspannung U _{eff}		1000 V
Betriebsspannung	max.	125 V

Thermische Eigenschaften

für den ruhenden Zustand	–25 °C bis +70 °C
für den bewegten Zustand	–10 °C bis +50 °C

Chemische Eigenschaften

frei von gefährlichen Stoffen nach RoHS 2011/65/EU,
UV-Beständigkeit nach UL 1581 und ISO 4892,
frei von lackbenetzenden Substanzen (z.B. Silikonöl)


Kabelbedruckung

LEONI MegaLine F6-90 S/F 4P 2Y SPICE Code 03445
„Chargennummer“ „Metermarkierung“

Farbcode

ws/bl, ws/or, ws/gn, ws/br

Zertifikate und Approbationen

Link-Performance: LEONI MegaLine® Systeme
und weitere handelsübliche Steckverbindersysteme
Prüfzertifikate: nach DIN 55350-18-4.2.1 bzw. EN 10204
Konform zu LVD (2006/95/EC): 

Abmessung	Außen-Ø	Gewicht	Cu-Zahl	Mantelfarbe	Bestell-Nr.
	ca. mm	ca. kg/km	kg/km		
4P	9,0	70	35	● Tiefschwarz, RAL 9005	LKD 7KS7 0169 0000

Verpackung: Trommel 1000 m