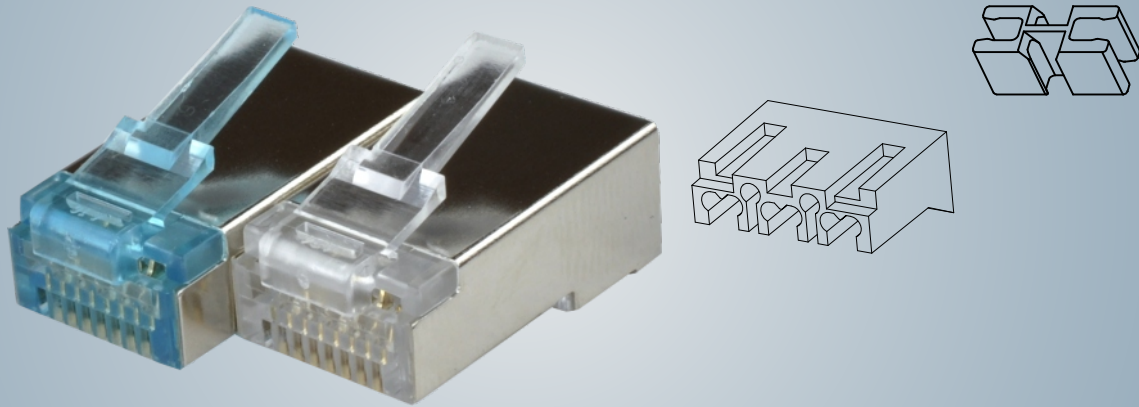


Cat.6A modularer RJ45-Stecker

Cat.6A, geschirmt



PRODUKTBESCHREIBUNG

Geschirmter Cat.6A RJ45 Stecker mit 30µ vergoldeten Kontaktflächen und wire manager(8P8C). Dieser Stecker hat einen speziellen Draht-Separator, welcher die Drahtpaare ausrichtet und für eine höhere Performance sorgt. Dieser Stecker bietet eine exzellente Leistung und eignet sich für High-Speed-Übertragungen bis 10 GbE.

ÜBERTRAGUNGSEIGENSCHAFTEN

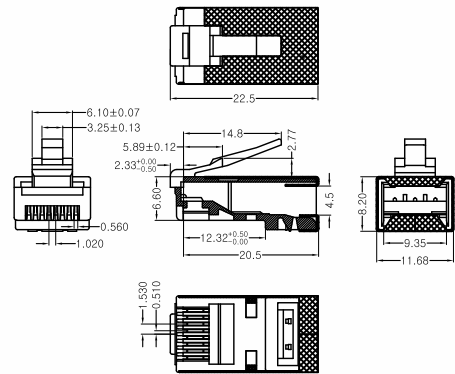
Cat.6A 500 MHz 10 GbE / (ISO/IEC)

GELTENDE NORMEN

EN 50173 2.Ausgabe
ISO/IEC 11801 AM1 und AM2
EIA/TIA 568 C.2 Cat.6A

AUFBAU

Schirmgehäuse	vernickeltes Messing
Kontakte	30µ vergoldet
Kabelanschluss	AWG 24-26 Flexkabel
Steckkraft	30≤N
Steckzyklen	min. 750
Isolationswiderstand	500mΩ
Kontaktwiderstand	≤20mΩ
Max. Nennstrom	1,5 Amps
Betriebstemperaturen	-40° bis 70°C



BESTELLINFORMATION

Typen-Nummer	20402/20402-AQUA
Artikelbezeichnung	Cat.6A geschirmter modularer RJ45 Stecker
Verpackungseinheit	500 Stück inklusive Wire Manager und Adern-Separator

BESTELLINFORMATION AIXONTEC® S-Knickschutztülle

Typen-Nummer	20504
Artikelbezeichnung	AIXONTEC® S-Knickschutztülle
Verpackungseinheit	min. 10 Stk.

Schwarz	20504.BK	Grün	20504.GN
Rot	20504.RD	Weiß	20504.WI
Orange	20504.OR	Lila	20504.PU
Gelb	20504.YL	Grau	20504.GR



Crimpzange Big Hole

Typen-Nummer	21006
Artikelbezeichnung	Universale Crimpzange für modulare Stecker
Verpackungseinheit	1 Stück

