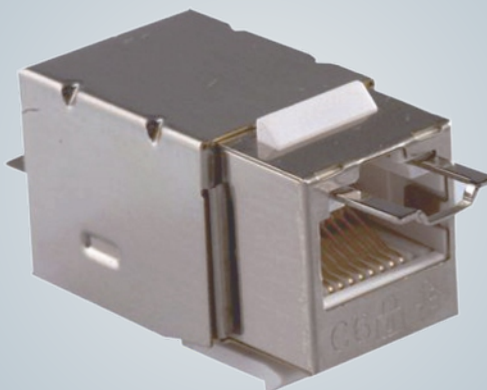


# QUICKlock45 RJ45-Buchse C6SQ1

Cat.6 Klasse E geschirmt



## PRODUKTBESCHREIBUNG

Geschirmte Keystone RJ45-Buchse mit QUICKlock45 Funktion, zum Schutz vor unerlaubten bzw. unbeabsichtigten Steckvorgängen. Geeignet für alle Anwendungen (Sprach-, Video-, und Daten-) der Klasse E/ 250MHz bis 1GbE. Einbau in alle gängigen Keystone Verteilerfelder und Anschlussdosen. LSA-Anschluss-technologie, mit optionaler Schnellkrimpzange. Ver- bzw. Entriegelung mit Hilfe eines QUICKlock45 Schlüssels.

## ÜBERTRAGUNGSEIGENSCHAFTEN

Cat.6 250MHz 1GbE / (ISO/IEC) / Klasse E

## GELTENDE NORMEN

EN 50173 2.Ausgabe, Klasse E  
ISO/IEC 11801 AM1 und AM2, Klasse E  
EIA/TIA 568 C.2 Cat.6

## AUFBAU

Maße	1,8x1,7x3,7 cm (HxBxT)
Gehäuse	Zinkdruckguss, vernickelt
Kabelanschluss	AWG 22-26
Leiterplatte	FR4, UL-94V0
Kontakte	50µ vergoldet
Steckkraft	30≤N
Steckzyklen	min. 750
Konfektionszyklen	max. 10
Isolationswiderstand	500mΩ
Kontaktwiderstand	≤20mΩ
Max. Nennstrom	1,5 Amps
Betriebstemperaturen	-40° bis 70°C

## ZUBEHÖR (OPTIONAL)

- QUICKlock45 Verpresszange (rostfreier Stahl mit PVC-Griff)
- QUICKlock45 Schlüssel

20707



20704



## BESTELLINFORMATION

Typen-Nummer	20701
Artikelbezeichnung	C6SQ1 QUICKlock45 Modul Cat.6 geschirmt